

MiniRay10

系统快速安装指南

专业级 | 高保真 | 更小 | 更轻 | 更好用

MiniRay10/MiniSub18

安全规则

SAFETY RULES

- 1** 在设备使用前，必须仔细认真的阅读本手册；
- 2** MiniRay10系统的安装必须要使用原装配件，以确保安全；
- 3** 在安装设备时，请穿戴安全帽、安全带、手套等必要保护措施；
- 4** 如遇到设备问题，务必直接联系厂家或授权服务点进行排查和维修，请不要私自拆解设备（音箱、功放）
- 5** 在安装前一定要对设备进行外观和功能检查。对设备的正常和安全有疑问的，必须立即停止使用，并与我们联系。

MiniRay10
三分频全频音箱



MiniSub18
单18寸超低音箱



MiniAmp-4V
4通道DSP功放



D1500-4V
4通道DSP功放



运输轮子板 MiniRay10-DL



全频吊架 MiniRay10-TG



超低吊架 MiniRay10-TGS



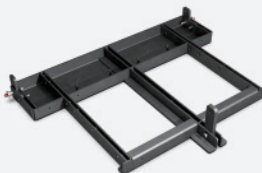
全频转换吊杆 MiniRay10-BS



延长吊杆 MiniRay10-RBS



功放转换吊架 MiniRay10-TR



运输防撞罩 MiniRay10-Cov



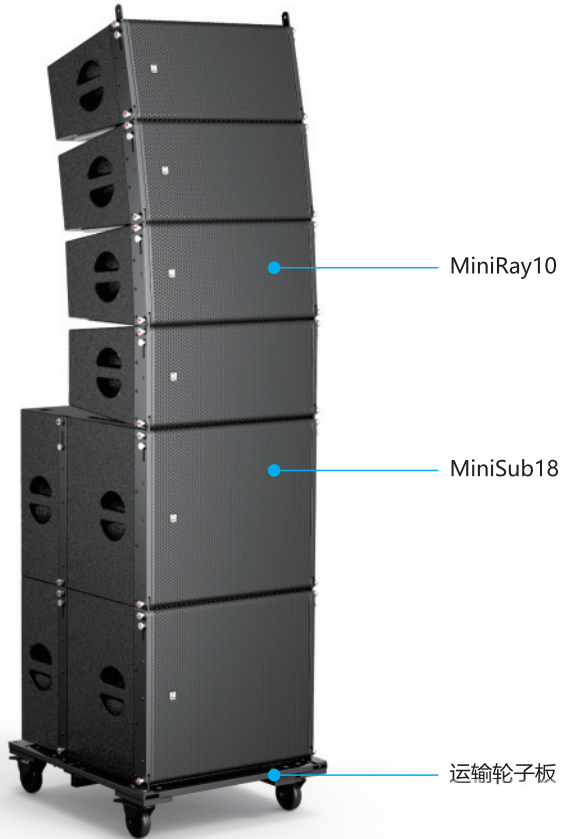
吊挂帐篷 MiniRay10-FT



堆叠安装

MiniRay10套装堆叠效果图

- 1、使用MiniAmp-4V版功放自带独立航空箱放置地面即可，我们提供两种功放选择
- 2、选择D1500-4V版功放自带2U机柜，同样放置地面即可



MiniRay10

MiniSub18

运输轮子板



MiniAmp-4V



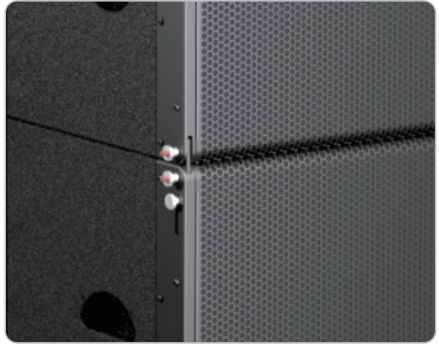
D1500-4V

MiniRay10套装堆叠效果图

1、运输状态中的超低轮子刹车固定



2、堆叠MiniRay10，并插好插销



3、全频超低连接，插销接5°孔 角度为0°



4、全频与全频之间角度为0-10°可调



5、全频音箱堆叠安装情况下，两排角度孔分别对应连杆上端两个插销孔；安装时先预置好角度后，再使用抽手把音箱往上提即可让音箱到达预置角度位置。



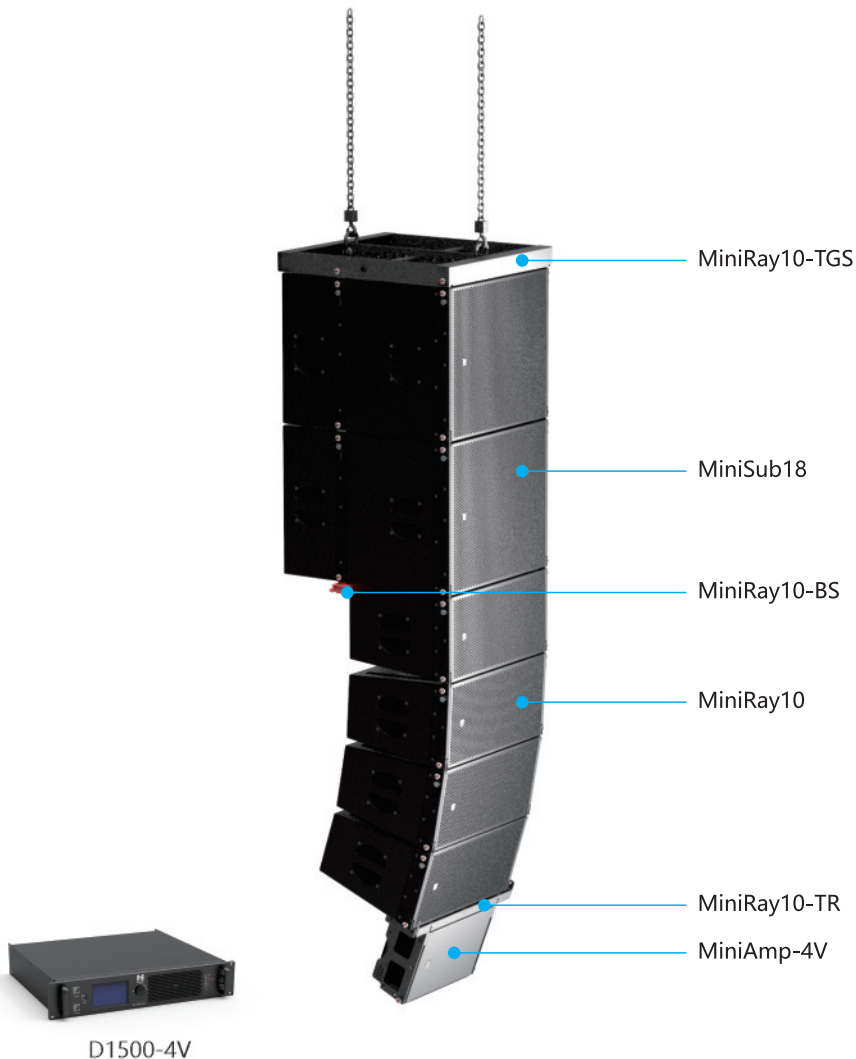
对应双数角度孔

对应单数角度孔

吊挂安装

吊挂安装步骤

1、连接吊架与第1只MiniSub18



吊挂安装步骤

1、连接吊架与第1只MiniSub18



2、连接吊杆与葫芦挂钩，并卸掉轮子板



3、MiniRay10通过转换横杆连接超低



4、功放通过转换吊架吊挂全频之下



5、预置角度插入插销(红框)连接杆中槽

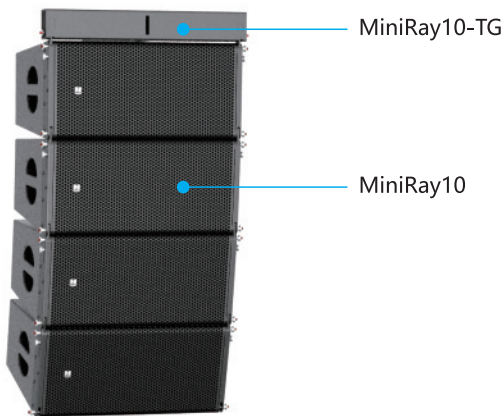


6、葫芦链子上升，角度即可到位



MiniRay10套装吊挂效果图2

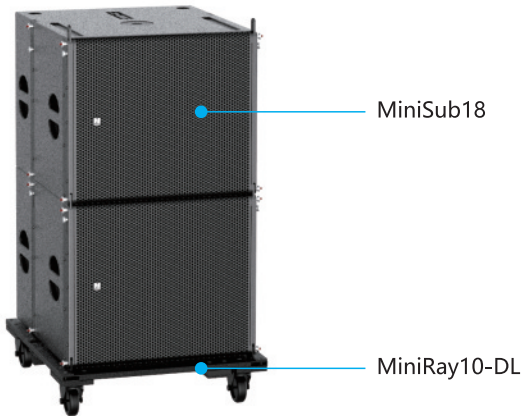
- 1、使用MiniAmp-4V版功放可与全频吊挂或超低上堆叠，同样我们提供两种功放选择
- 2、选择D1500-4V版功放自带2U机柜，放置地面即可



MiniAmp-4V



D1500-4V



吊挂安装步骤

1、连接全频吊架与第1只MiniRay10



2、连接吊杆与葫芦挂钩，并卸掉轮子板



3、安全连接吊杆与葫芦吊钩



4、依次吊挂3只MiniRay10



5、连接杆中槽自动角度预置



6、超低与功放置于MiniRay10下方

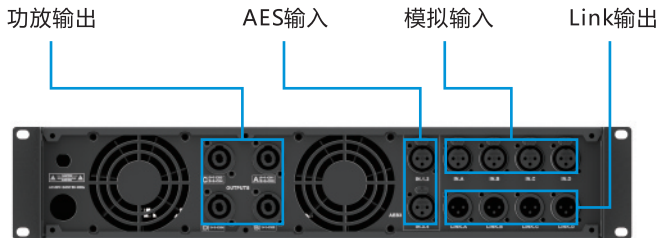
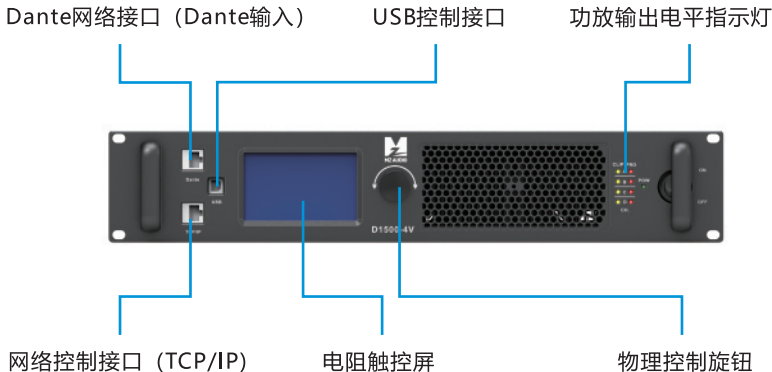


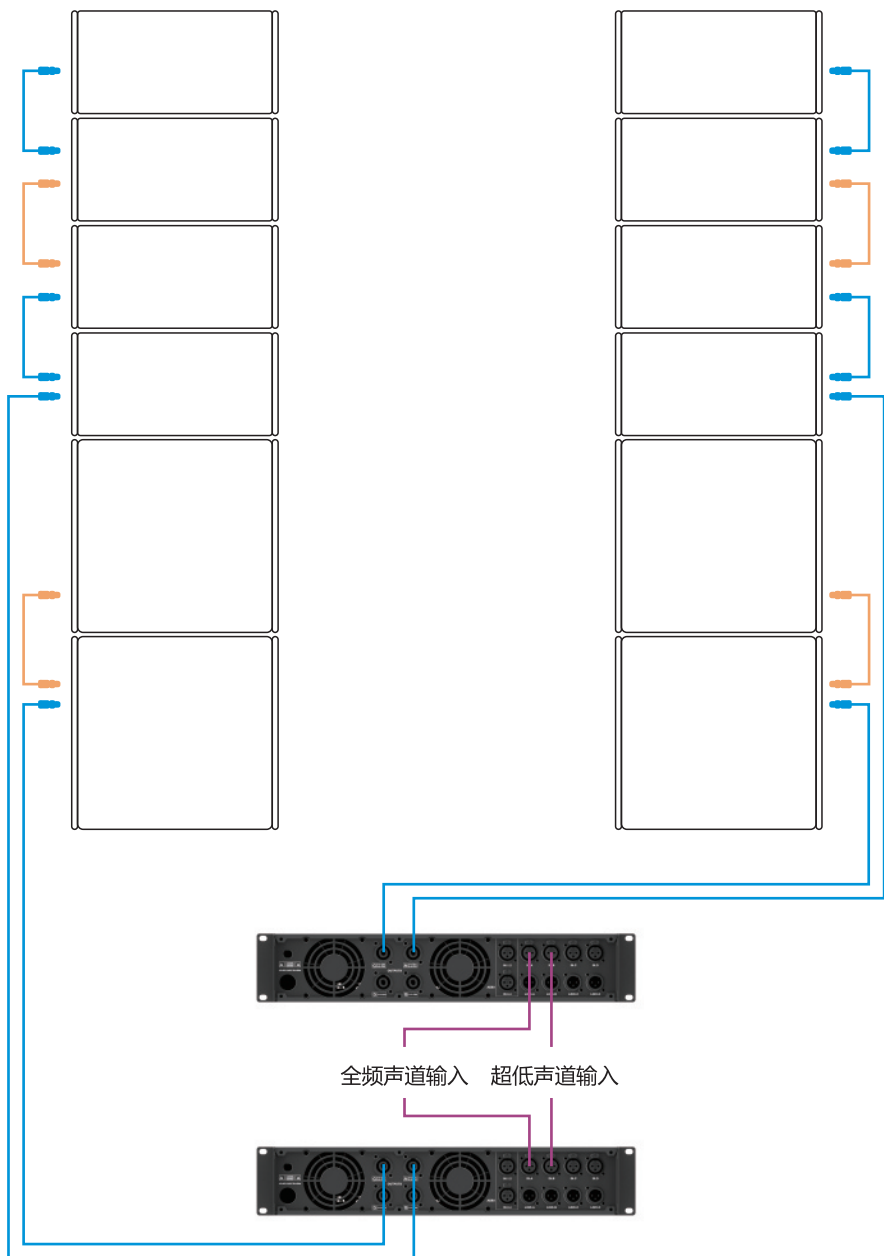
系统连接

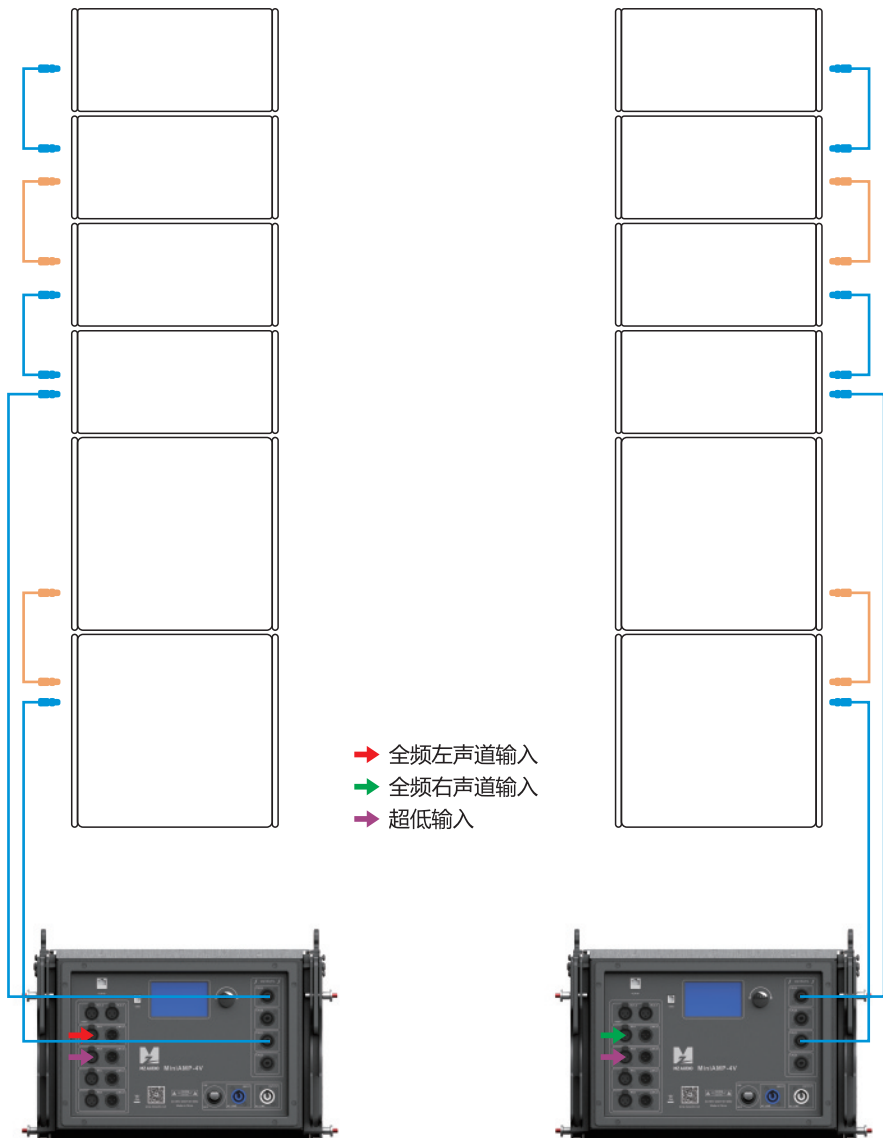
MiniAmp-4V接口图示



D1500-4V接口图示







迷你，是一种执着！

访问官网

WWW.MZAUDIO.NET

专业级 | 高保真 | 更小 | 更轻 | 更好用
广州美真电子科技有限公司 | PROFESSIONALSOUNDSYSTEM



官方微信公众号



微信商城官方店